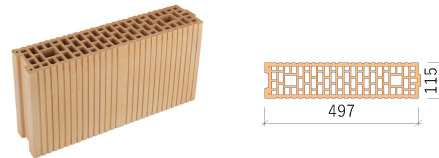


HELUZ 11,5 szlifowane

PREZNACZENIE

Cegły szlifowane murowane na systemowe cienkowarstwowe zaprawy przeznaczone do chronionych murów nienośnych (ścianek działowych).



WŁAŚCIWOŚCI WYROBÓW

Zakład produkcyjny	Hevlín I.
Wytrzymałość na ściskanie (MPa)	10
$\lambda_{10, \text{dry, unit}}$ (W/(m.K))	0,239
Wymiary dł. x sz. x wys. (mm)	497 x 115 x 249
Klasa reakcji na ogień	A1
Gęstość objętościowa (kg/m ³)	725
Średnia gęstość inf. (kg)	10,3
Cegły uzupełniające produkcja (tak/nie)	Nie

WŁAŚCIWOŚCI MURU NA ZAPRAWIE

	SBC	SB	PU
Zużycie cegły na 1 m ² (ks)	-	8	8
Zużycie cegły na 1 m ³ (ks)	-	69,6	69,6
Zużycie zaprawy (kg/m ² , m ² /pojemnik)	-	1,51	10,0

TECHNIKA CIEPLNA

	SBC	SB	PU
$\lambda_{\text{design, mas}}$ (W/(m.K))	-	0,259	0,259
$U_{\text{design, mas}}$ (W/(m ² .K)) bez tynków	-	1,42	1,42
$U_{\text{design, mas}}$ (W/(m ² .K)) w tym tynków	-	1,36	1,36
$U_{\text{dry, mas}}$ (W/(m ² .K)) w tym tynków	-	1,3	1,29
Współczynnik oporu dyfuzyjnego μ (-)	-	5/10	5/10
Średnia pojemność cieplna c (kJ/(kg.K))	-	1,0	1,0

ODPORNOŚĆ POŻAROWA

Ściana otynkowana z obu stron	-	EI 120	EI 60
Stopień wykorzystania ściany α	-	NPD	NPD

STATYKA

Powierzchni ciężar muru razem z tynkami (kg/m ²)	-	134	134
Grupa elementów do murowania	-	2	2
Wytrzymałość elementu ściennego (MPa)	-	10	10
Wytrzymałość muru na ściskanie f_k (MPa)	-	NPD	NPD
Współczynnik modułu sprężystości K_E	-	NPD	NPD
Początkowa wytrzymałość muru na ścinanie f_{vk0} (MPa)	-	NPD	NPD

IZOLACJA AKUSTYCZNA

Lab. izolacyjność akustyczna powietrza R_w (dB)	-	45	41
Wartość zmierzona/orientacyjna	-	zmierzona	zmierzona
Powierzchni ciężar muru razem z tynkami (kg/m ²)	-	131	131
Gęstość objętościowa zaprawy min. (kg/m ³)	-	NPD	NPD
Gęstość objętościowa tynku min. (kg/m ³)	-	1700	1600
Grubość tynku (mm)	-	2x15	2x15

Informacje ogólne: Właściwości muru są określane przez kombinację elementu ściennego, zaprawy i wykończenia powierzchni. Dlatego należy przestrzegać zasad projektowania i wykonywania konstrukcji zgodnie z dokumentacją HELUZ oraz przepisami ogólnymi i normami technicznymi. Bardziej szczegółowe i aktualne informacje można znaleźć na stronie selektorkonstrukcji.heluz.pl, która ma zawsze pierwszeństwo przed kartą techniczną. Karta techniczna podaje zbiór wybranych właściwości wyrobu i konstrukcji, w celu zapewnienia podstawowych informacji do projektowania konstrukcji. O ile nie zaznaczono inaczej, poszczególne dane opierają się na podanych europejskich normach zharmonizowanych i ich lokalizacji dla Republiki Czeskiej.

Właściwości wyrobów podane są zgodnie z normą zharmonizowaną EN 771-1:2011+A1:2015. Wszystkie deklarowane parametry wyrobu są podane w deklaracji właściwości użytkowych.

Właściwości muru na zaprawie podane są dla wybranych typów zapraw w poszczególnych kolumnach. Zużycie zaprawy odpowiada wykonaniu muru zgodnie z przepisem technologicznym - Instrukcją Wykonawczą HELUZ. Normatywna pracochłonność murowania podana jest bez rusztowania.

Technika cieplna. Wartości $\lambda_{\text{design, mas}}$ a $U_{\text{design, mas}}$ odpowiadają wartościom projektowym. Zakłada się tynk o gr. 2 x 15 mm z $\lambda = 0,88$ W/m.K. Opór przenikania ciepła jest uwzględniany dla struktur wewnętrznych $R_{si} = 0,13$ m².K/W. $U_{\text{dry, mas}}$ określa wartości otynkowanego muru w stanie suchym cegieł i zaprawy.

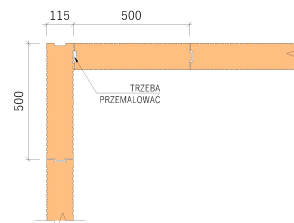
Odporność pożarowa podawana jest dla ścian obustronnie otynkowanych. Dla zapraw HELUZ SBC i HELUZ SB wartości są podane zgodnie z normą EN 1996-1-2, załącznik B lub na podstawie wyników testów. Dla zapraw HELUZ Pianka (PU) i HELUZ SIDI zostały określone na podstawie wyników testów i oceny eksperckiej PAVUS a.s.

Statyka. Grupa elementów ściennych jest podana zgodnie z normą EN 1996-1-1. Właściwości mechaniczne muru są oparte na obliczeniach wg normy EN 1996-1-1 i wynikach testów. Dla zapraw HELUZ Pianka (PU) i HELUZ SIDI zostały określone na podstawie wyników testów.

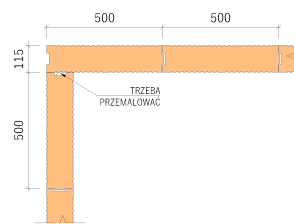
Izolacja akustyczna. Wartości R_w zostały określone bądź na podstawie pomiarów muru w akredytowanym laboratorium przy określonym składzie materiałowym muru i masie powierzchniowej muru. Orientacyjne wartości odpowiadają kwalifikowanemu oszacowaniu na podstawie wyników testu podobnego rodzaju cegieł i składu materiałowego konstrukcji.

WIĄZANIE NAROŻNIKÓW I OŚCIEŻY

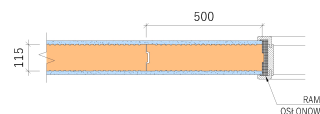
- WIĄZANIE NAROŻNE, 1. RZĄD MURÓW



- WIĄZANIE NAROŻNE, 2. RZĄD MURÓW



- WIĄZANIE PRZY OKŁADZINIE DRZWI, 1. RZĄD MURÓW



- WIĄZANIE PRZY OKŁADZINIE DRZWI, 2. RZĄD MURÓW

