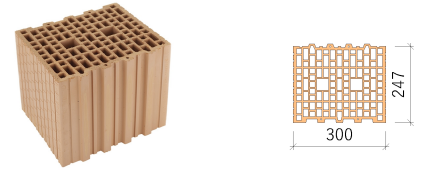


HELUZ UNI 30

PREZNACZENIE

Cegły murowane na zwykłą zaprawę przeznaczone do chronionych murów ścian obwodowych z dodatkową izolacją cieplną oraz do wewnętrznych ścian nośnych i nienośnych.



WŁAŚCIWOŚCI WYROBÓW

Zakład produkcyjny	Hevlín II.
Wytrzymałość na ściskanie (MPa)	12,5
$\lambda_{10, \text{dry, unit}}$ (W/(m.K))	0,159
Wymiary dł. x sz. x wys. (mm)	247 x 300 x 238
Klasa reakcji na ogień	A1
Gęstość objętościowa (kg/m ³)	710
Średnia gęstość inf. (kg)	12,5
Cegły uzupełniające produkcja (tak/nie)	Nie

WŁAŚCIWOŚCI MURU NA ZAPRAWIE

	LM5	M5	M10
Zużycie cegły na 1 m ² (ks)	16	16	16
Zużycie cegły na 1 m ³ (ks)	53,3	53,3	53,3
Zużycie zaprawy (kg/m ²)	17,5	48,7	48,7

TECHNIKA CIEPLNA

$\lambda_{\text{design, mas}}$ (W/(m.K))	NPD	0,203	0,203
$U_{\text{design, mas}}$ (W/(m ² .K)) bez tynków	NPD	0,61	0,61
$U_{\text{design, mas}}$ (W/(m ² .K)) w tym tynków	NPD	0,59	0,59
$U_{\text{dry, mas}}$ (W/(m ² .K)) w tym tynków	NPD	0,56	0,56
Współczynnik oporu dyfuzyjnego μ (-)	5/10	5/10	5/10
Średnia pojemność cieplna c (kJ/(kg.K))	1,0	1,0	1,0

ODPORNOŚĆ POŻAROWA

Ściana otynkowana z obu stron	REI 120	REI 120	REI 120
Stopień wykorzystania ściany α	1,0	1,0	1,0

STATYKA

Powierzchni ciężar muru razem z tynkami (kg/m ²)	295	295	295
Grupa elementów do murowania	2	2	2
Wytrzymałość elementu ściennego (MPa)	12,5	12,5	12,5
Wytrzymałość muru na ściskanie f_k (MPa)	2,6	4,6	5,7
Współczynnik modułu sprężystości K_E	1000	1000	1000
Początkowa wytrzymałość muru na ścinanie f_{vk0} (MPa)	0,15	0,2	0,3

IZOLACJA AKUSTYCZNA

Lab. izolacyjność akustyczna powietrza R_w (dB)	51	52	52
Wartość zmierzona/orientacyjna	orientacyjna	orientacyjna	orientacyjna
Powierzchni ciężar muru razem z tynkami (kg/m ²)	NPD	NPD	NPD
Gęstość objętościowa zaprawy min. (kg/m ³)	NPD	NPD	NPD
Gęstość objętościowa tynku min. (kg/m ³)	NPD	NPD	NPD
Grubość tynku (mm)	2x15	2x15	2x15

Informacje ogólne: Właściwości muru są określane przez kombinację elementu ściennego, zaprawy i wykończenia powierzchni. Dlatego należy przestrzegać zasad projektowania i wykonywania konstrukcji zgodnie z dokumentacją HELUZ oraz przepisami ogólnymi i normami technicznymi. Bardziej szczegółowe i aktualne informacje można znaleźć na stronie selektorkonstrukcji.heluz.pl, która ma zawsze pierwszeństwo przed kartą techniczną. Karta techniczna podaje zbiór wybranych właściwości wyrobu i konstrukcji, w celu zapewnienia podstawowych informacji do projektowania konstrukcji. O ile nie zaznaczono inaczej, poszczególne dane opierają się na podanych europejskich normach zharmonizowanych i ich lokalizacji dla Republiki Czeskiej.

Właściwości wyrobów podane są zgodnie z normą zharmonizowaną EN 771-1:2011+A1:2015. Wszystkie deklarowane parametry wyrobu są podane w deklaracji właściwości użytkowych.

Właściwości muru na zaprawie podane są dla wybranych typów zapraw w poszczególnych kolumnach. Zużycie zaprawy odpowiada wykonaniu muru zgodnie z przepisem technologicznym - Instrukcją Wykonawczą HELUZ. Normatywna pracochłonność murowania podana jest bez rusztowania.

Technika cieplna. Wartości są podane zgodnie z normą EN 1745. $\lambda_{\text{design, mas}}$ a $U_{\text{design, mas}}$ odpowiadają wartościom projektowym. Tynki zakłada się dla tynku zewnętrznego termoizolacyjnego o $\lambda = 0,11$ W/m.K grubości 40 mm, a dla tynków wewnętrznych o $\lambda = 0,88$ W/m.K grubości 10 mm. Opór cieplny na zewnętrznej stronie $R_{se} = 0,04$ m².K/W, a po stronie wewnętrznej $R_{si} = 0,13$ m².K/W. $U_{\text{dry, mas}}$ określa wartości otynkowanego muru w stanie suchym cegieł i zaprawy.

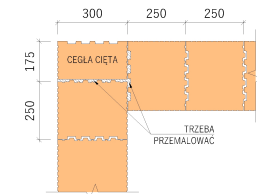
Odporność pożarowa podawana jest dla ścian obustronnie otynkowanych. Dla zapraw HELUZ SBC i HELUZ SB wartości są podane zgodnie z normą EN 1996-1-2, załącznik B lub na podstawie wyników testów. Dla zapraw HELUZ Pianka (PU) i HELUZ SIDI zostały określone na podstawie wyników testów.

Statyka. Grupa elementów ściennych jest podana zgodnie z normą EN 1996-1-1. Właściwości mechaniczne muru są oparte na obliczeniach wg normy EN 1996-1-1 i wynikach testów. Dla zapraw HELUZ Pianka (PU) i HELUZ SIDI zostały określone na podstawie wyników testów.

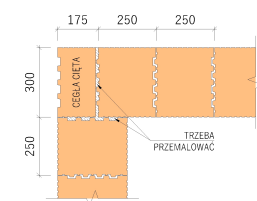
Izolacja akustyczna. Wartości R_w zostały określone bądź na podstawie pomiarów muru w akredytowanym laboratorium przy określonym składzie materiałowym muru i masie powierzchniowej muru. Orientacyjne wartości odpowiadają kwalifikowanemu oszacowaniu na podstawie wyników testu podobnego rodzaju cegieł i składu materiałowego konstrukcji.

WIĄZANIE NAROŻNIKÓW I OŚCIEŻY

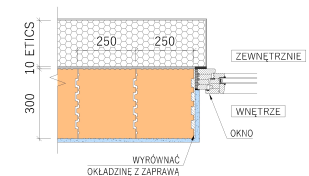
- WIĄZANIE NAROŻNE, 1. RZĄD MURÓW



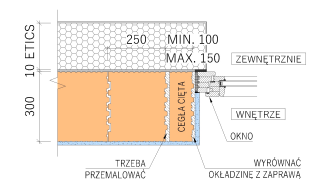
- WIĄZANIE NAROŻNE, 2. RZĄD MURÓW



- WIĄZANIE PRZY OKŁADZINIE OKIENNEJ, 1. RZĄD MURÓW



- WIĄZANIE PRZY OKŁADZINIE OKIENNEJ, 2. RZĄD MURÓW



- NIGDY NIE WKŁADAĆ CEGŁY STRONĄ CIĘTĄ DO OKŁADZINY