



# 3in1

**NOWE  
NADPROŻE  
UNIWERSALNE**



Nowe **nośne NADPROŻE HELUZ FAMILY 3in1** ma uniwersalnymiejsceprzeznaczone do zewnętrznej techniki zacieleniania, możliwe do wykorzystania w dowolnym okresie korzystania z budynku.

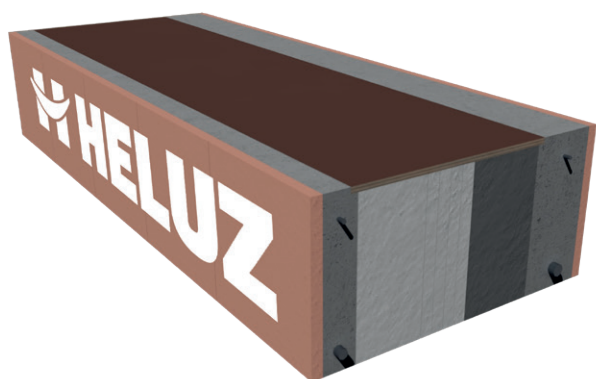
W zimie urządzenia techniki zacieleniania minimalizują straty ciepła, a w lecie przeciwnie, zapobiegają przegrzewaniu wewnątrz i poprawiają komfort mieszkania. Dlatego rodzina elementów ceramicznych HELUZ FAMILY do budowy domów niskoenergetycznych i pasywnych poszerzyła się o nośne NADPROŻE HELUZ FAMILY 3in1 z uniwersalnym miejscem przeznaczonym do zewnętrznej techniki zacieleniania, które jest przeznaczone do jednowarstwowej konstrukcji ścian budynku.



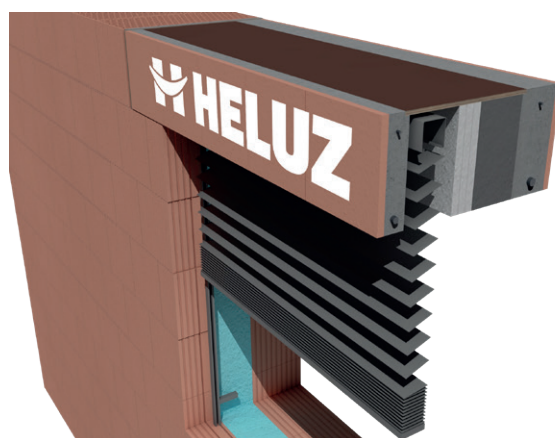
## CO OZNACZA NADPROŻE 3in1

Uniwersalne, wolne miejsce w nadprożu jest dla użytkownika jedną z najważniejszych zalet nowego nadproża. **Nośne NADPROŻE HELUZ FAMILY 3in1** dostarcza się na budowę w całości wypełnione izolacją, nikt nie musi z nim nic robić, można go osadzić, obmurować oraz uzyskać nośność oraz właściwości termoizolacyjne tak, jakby budujący użył klasycznego nadproża nośnego 23,8. Może jednak kiedykolwiek zdecydować o zamontowaniu zacienienia i to nadproże mu to umożliwi po kolejnym wyjęciu poszczególnych części izolacji z miejsca, które po chwili umożliwi montaż żaluzji, małej rolety albo i dużej kasety do rolety. W każdej sytuacji w nadprożu pozostaje maksimum izolacji dla danego rozwiązania.

Budowa domów niskoenergetycznych i pasywnych nie może się już obyć bez zewnętrznego zacieniania. Oprócz zmniejszenia strat ciepła w okresie zimowym i minimalizacji przegrzewania wewnątrz w lecie, zapewnia użytkownikowi komfort również w kolejnych aspektach: zwiększa komfort akustyczny, ma masywną część betonową i nie osłabia muru, zabezpiecza domy przed ciekawskimi i niepożądanymi gośćmi oraz chroni okna przed warunkami atmosferycznymi, co wydłuża ich żywotność.



① PEŁNY PRZESTRZEŃ



② POMIESZCZENIE Z ŻALUZJĄ



③a POMIESZCZENIE Z ROLETĄ



③b PRZESTRZEŃ DO ROLET Z TKANINĄ



# INSTALACJA

QR: Instrukcje montażu



1 Przygotowanie do układania.



2 Ułożone nadproże widziane z wnętrza budynku. Zaraz po osadzeniu nadproża można bardzo łatwo usunąć paletę.



3 Widok z zewnątrz, szczegóły podparcia nadproża o większej długości.



4 Wbudowane nośne NADPROŻE HELUZ FAMILY 3in1.

# ZALETY NOWEGO NADPROŻA

## **DLACZEGO WARTO WYBRAĆ NADPROŻE NOŚNE HELUZ FAMILY 3in1?**

- stanowi ono ważny element w przypadku budynków niskoenergetycznych i pasywnych
- zapewnia komfort cieplny w czasie roku
- jest trwałe (beton, ceramika, izolacja cieplna)
- nie jest widoczne na elewacji
- umożliwia łatwy dostęp do montażu i konserwacji techniki zacielenia
- zapewnia dobry komfort akustyczny (nie osłabia muru, ponieważ ma masywną część betonową)

## **DLACZEGO WARTO PRZEWIDZIEĆ NADPROŻE NOŚNE HELUZ FAMILY 3in1 JUŻ W PROJEKCIE?**

- łatwe projektowanie w ramach modułów wysokościowych systemu HELUZ
- szerokie zastosowanie systemów zacielenia różnych producentów
- brak mostków cieplnych
- na jeden dom starczy jeden typ nadproża (zastępuje nadproża nośne i w innych oknach może być wykorzystane do techniki zacielenia)
- duża odporność ogniowa (sprawdzono laboratoryjnie)
- do rozpiętości okien w świetle do 3,85 metra
- do okien o wysokości do 2,5 metra w przypadku żaluzji
- łatwe projektowanie dzięki dostępnej dokumentacji technicznej (szczegóły CAD, obiekty funkcjonalne do Revit i ArchiCAD)
- dobra nośność

## **DLACZEGO WARTO STOSOWAĆ NADPROŻE NOŚNE HELUZ FAMILY 3in1 PRZY BUDOWIE?**

- rozwiązanie systemowe w ramach systemu budowlanego HELUZ
- szybki montaż pojedynczego nadproża w ścianie za pomocą urządzeń techniki manipulacyjnej
- podczas kilku godzin można osadzić nadproża w całym domu (odpada kombinacja nadproży nośnych i do rolet i żaluzji)
- możliwość osadzenia urządzeń do techniki zacielenia praktycznie w każdej chwili po zakończeniu tynków zewnętrznych
- minimalna tolerancja fabryczna, nadają się do ścian z bloczków szlifowanych